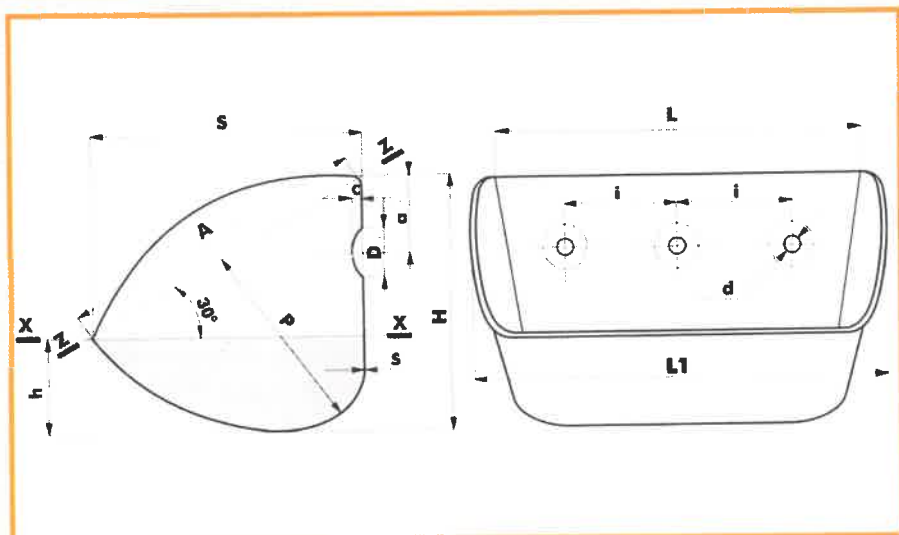


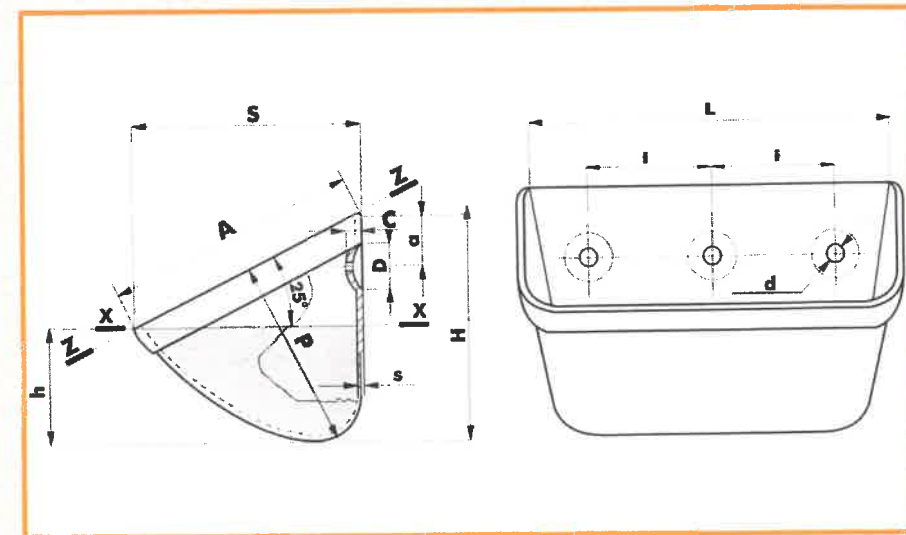
Tazze stampate esecuzione imbutita con acciaio di qualità forma aperta



L	80	100	120	140	160	180	200	225	250	275	300	325	350	400	
L1	91	114	133	153	174	195	217	240	265	292	317	344	370	422	
S	75	90	106	116	125	133	141	150	160	170	178	185	192	200	
H	67	80	96	105	112	120	127	134	142	151	158	166	173	180	
h	24	31	36	39	42	46	48	51	53	57	60	64	66	70	
A	90	106	124	138	148	159	165	176	187	196	207	215	223	232	
P	50	63	80	82	90	97	105	106	114	122	128	134	140	146	
c	3	3	4	4	4	4	5	5	6	6	6	7	7	7	
a	23	25	26	30	35	35	40	45	45	45	50	55	55	70	
i	40	50	70	90	100	115	130	70	77	95	105	115	90	100	
d	8	8	8	8	9	9	9	9	9	11	11	11	11	11	
D	22	24	25	25	28	28	34	34	34	34	38	38	38	38	
n. fori	2	2	2	2	2	2	2	3	3	3	3	3	4	4	
Capacità in litri	X-X	0,13	0,16	0,30	0,40	0,55	0,65	0,80	1,10	1,40	1,80	2,00	2,40	2,75	3,50
	Z-Z	0,25	0,36	0,68	0,88	1,00	1,45	1,85	2,30	3,00	3,60	4,20	5,50	6,25	7,75
Peso in kg. per S ² mm	1	0,17	0,20	0,30	0,40										
	1,5					0,62	0,75	0,90	1,00	1,10	1,35	1,60	1,80	2,05	
	2														3,20
n. tazze al m. consigliate	10	8	7	6,5	6	5,5	5	4,5	4,5	4	4	3,5	3,5	3	

Gli interessi di foratura possono essere modificati per garantire ogni applicazione su nastro o catena
Le tazze possono essere avvicinate una di seguito all'altra quando si vuole raggiungere la massima portata.
Quote e dati non impegnativi.

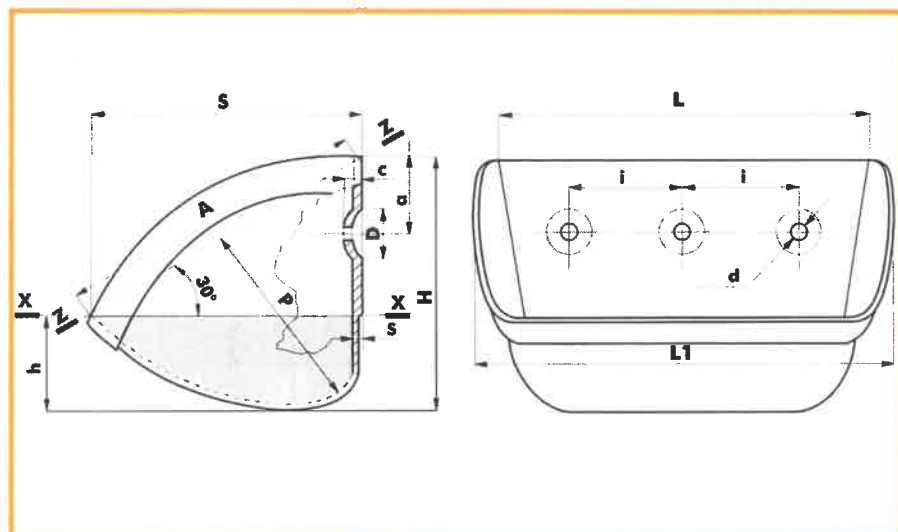
Tazze esecuzione resina iniettata in resilene o resinamide forma profonda



L	80	100	120	140	160	180	200	225	250	275	300	325	350	400	
S	80	92	102	114	126	132	140	145	152	156	163	175	190	206	
H	80	92	105	117	128	135	145	153	160	165	170	180	190	207	
h	43	49	58	63	70	75	80	86	90	92	95	98	104	114	
A	88	101	108	125	138	145	155	163	172	180	185	200	213	233	
P	61	71	81	91	101	105	113	120	125	130	135	140	150	160	
s	3,5	3,5	3,5	3,75	4	4,5	5,25	5,75	6,25	7	8	8,25	8,75	10,5	
c	6	7	7	7	7	8	10	10	11	11	11	13	14	14	
a	23	25	26	30	35	35	40	45	45	45	50	55	55	70	
i	40	50	70	90	100	115	130	70	77	95	105	115	90	100	
d	8	8	8	9	9	10	10	11	11	11	11	12,5	12,5	12,5	
D	22	26	28	28	30	35	35	38	38	44	44	48	48	48	
n. fori	2	2	2	2	2	2	2	3	3	3	3	3	4	4	
Capacità in litri	X-X	0,13	0,24	0,39	0,52	0,76	0,95	1,20	1,35	1,65	2,20	2,60	3,20	3,50	5,00
	Z-Z	0,23	0,38	0,58	0,85	1,20	1,60	2,00	2,30	2,80	3,25	4,00	5,00	6,00	8,00
Peso in kg. per S ² mm	RESILENE	0,05	0,07	0,10	0,15	0,20	0,28	0,34	0,36	0,43	0,54	0,70	0,90	1,10	1,50
	RESINAMIDE	0,06	0,09	0,13	0,18	0,25	0,35	0,42	0,44	0,54	0,66	0,83	1,15	1,40	1,90
n. tazze al m. consigliate	10	8	7	6,5	6	5,5	5	4,5	4,5	4	4	3,5	3,5	3	

Le tazze possono essere avvicinate una di seguito all'altra quando si vuole raggiungere la massima portata.
Quote e dati non impegnativi.

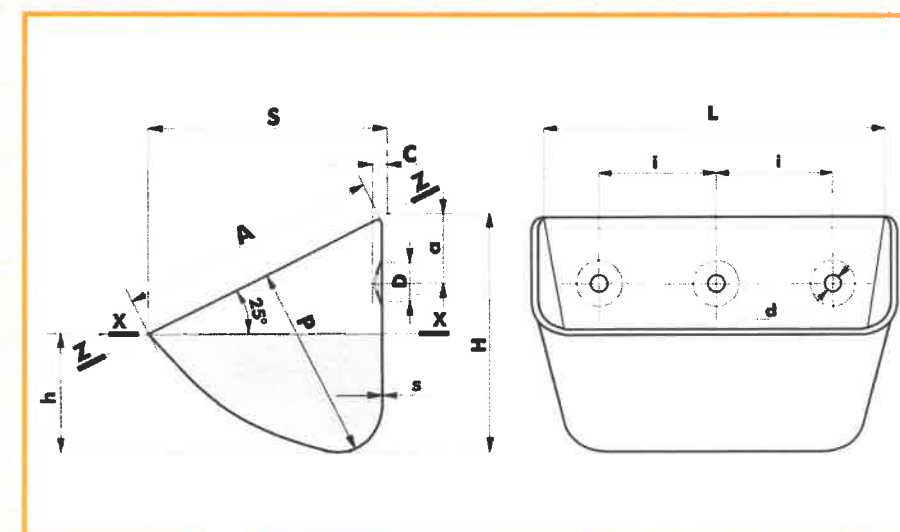
Tazze esecuzione resina iniettata in resilene o resinamide forma aperta



L	80	100	120	140	160	180	200	225	250	275	300	325	350	400	
L1	88	108	128	148	168	188	206	230	260	285	310	340	370	420	
S	77	92	108	118	127	135	143	152	161	172	178	188	195	204	
H	68	80	98	107	113	120	127	134	142	151	158	167	173	180	
h	24	31	36	38	42	46	48	51	53	57	60	64	63	67	
A	90	105	125	140	142	155	160	176	185	200	210	216	230	240	
P	45	55	65	76	76	79	90	96	103	110	118	118	120	125	
s	3,5	3,5	3,5	3,75	4	4,5	5,25	5,75	6,25	7	8	8,25	8,75	10,5	
c	6	7	7	7	7	8	10	10	10	11	11	13	14	14	
a	23	25	26	30	35	35	40	45	45	50	50	55	55	70	
i	40	50	70	90	100	115	130	70	77	95	105	115	90	100	
d	8	8	8	9	9	10	10	11	11	11	11	12,5	12,5	12,5	
D	22	26	30	30	32	35	35	40	40	42	44	46	46	46	
n. fori	2	2	2	2	2	2	2	3	3	3	3	3	4	4	
Capacità in litri	X-X	0,11	0,15	0,24	0,32	0,45	0,60	0,70	0,90	1,10	1,40	1,80	2,10	3,00	
	Z-Z	0,24	0,32	0,54	0,84	1,00	1,40	1,70	2,0	2,60	3,10	3,80	5,00	5,65	7,00
Peso in kg. per 5"mm	RESILENE	0,05	0,07	0,11	0,16	0,22	0,27	0,33	0,36	0,45	0,60	0,68	1,00	1,10	1,50
	RESINAMIDE	0,06	0,09	0,14	0,21	0,28	0,33	0,42	0,43	0,53	0,65	0,82	1,15	1,35	1,85
n. tazze al m. consigliate	10	8	7	6,5	6	5,5	5	4,5	4,5	4	4	3,5	3,5	3	

Le tazze possono essere avvicinate una di seguito all'altra quando si vuole raggiungere la massima portata. Quote e dati non impegnativi.

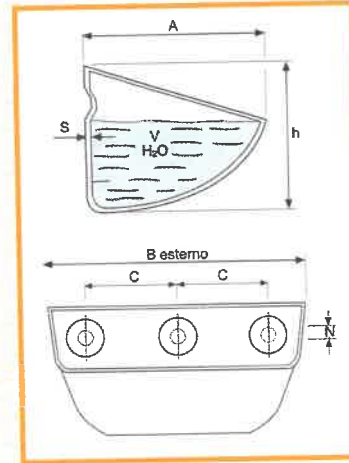
Tazze stampate esecuzione imbutita con acciaio di qualità forma profonda



L	80	100	120	140	160	180	200	225	250	275	300	325	350	400	
S	80	90	100	112	124	130	138	144	150	155	160	172	185	200	
H	80	92	105	117	128	135	145	153	160	165	170	180	190	207	
h	43	49	58	63	70	75	80	86	90	93	95	98	104	114	
A	86	99	110	122	136	141	152	157	164	168	175	191	204	215	
P	66	76	86	97	104	112	122	125	132	136	145	152	160	173	
c	3	3	4	4	4	4	5	5	6	6	6	7	7	7	
a	23	25	26	30	35	35	40	45	45	45	50	55	55	70	
i	40	50	70	90	100	115	130	70	77	95	105	115	90	100	
d	7	8	8	8	9	9	9	9	9	11	11	11	11	11	
D	22	24	25	25	28	28	34	34	34	34	38	38	38	38	
n. fori	2	2	2	2	2	2	2	3	3	3	3	3	4	4	
Capacità in dm³	X-X	0,14	0,26	0,45	0,60	0,75	1	1,30	1,50	1,85	2,30	2,70	3,20	3,80	5,30
	Z-Z	0,25	0,41	0,63	0,96	1,20	1,55	2,15	2,50	3,10	3,70	4,50	5,50	6,50	8,70
Peso in kg. per 5"mm	1	0,14	0,16	0,23	0,30										
	1,5					0,55	0,65	0,80	0,92	1,05	1,20	1,34	1,55	1,77	
	2														2,90
n. tazze al m. consigliate	10	8	7	6,5	6	5,5	5	4,5	4,5	4	4	3,5	3,5	3	

Gli interassi di foratura possono essere modificati per garantire ogni applicazione su nastro o catena. Le tazze possono essere avvicinate una di seguito all'altra quando si vuole raggiungere la massima portata. Quote e dati non impegnativi.

Tazze in polipropilene / Nylon 6



Le tazze vengono stampate con resine di prima qualità con sistema completamente automatico. A seconda dell'utilizzo abbiamo due tipologie di tazze: tazza colore bianco in polipropilene per industrie alimentari e molitorie con temperatura d'esercizio tra -5°C e +70°C e tazza colore grigio in nylon per prodotti abrasivi e corrosivi con temperatura d'esercizio tra -15°C e +130°C

ATEX NOVITÀ

Tazze in polimeri idonee per applicazioni in ambienti esplosivi, utilizzabili ai fini di incrementare la sicurezza negli impianti. Conformi norma UNI EN ISO 284, rapporto di prova n° REPSUP 01 04 0213001

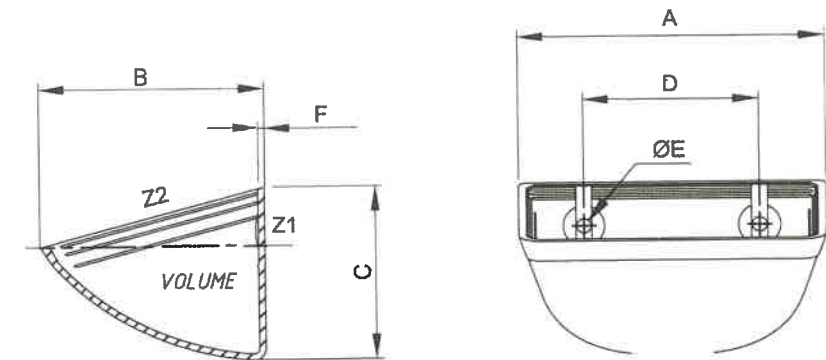
Tipo	A	B	C	S mm	ø mm	h mm	Volume	Kg.	Tazze	Bulloni ø
80	75	85	43	3,5	8	60	0,18	0,048	14	7
100	95	108	58	3,5	8	68	0,20	0,050	14	7
120	110	130	67	3,5	8	80	0,32	0,080	12	7
140	125	145	86	4	9	91	0,51	0,120	10	7
160	135	168	101	4	9	105	0,70	0,175	9	7
180	145	190	110	4	9	108	0,91	0,190	9	7
200	150	208	131	4,5	9	120	1,10	0,260	9	8
225	155	237	70x2	5	9	118	1,30	0,300	8	8
250	160	260	77x2	5	9	128	1,80	0,350	7,2	8
300	175	304	104x2	5,5	9	138	2,55	0,480	7	8
10x9	95	108	50	3,5	8,5	58	0,18	0,055	16	7
13x11	120	140	70	4	8,5	73	0,42	0,100	13	7
18x14	145	190	100	4	8,5	83	0,85	0,175	11	8
23x16	167	247	120	5	11	93	1,65	0,300	10	10
28x16	170	292	80x2	5,5	11	105	2,00	1,400	9	10
33x21	216	346	120x2	6	11	145	3,4	2,640	6,5	10
37x21	216	395	90x3	6	11	145	3,8	2,760	6,5	10
43x22	240	440	80x4	5	11	160	5,6	1,28	6	10
46x22	240	480	100x4	5	11	160	6,2	1,4	6	10

Tazze per elevatori

DIMENSIONS - DIMENSIONI

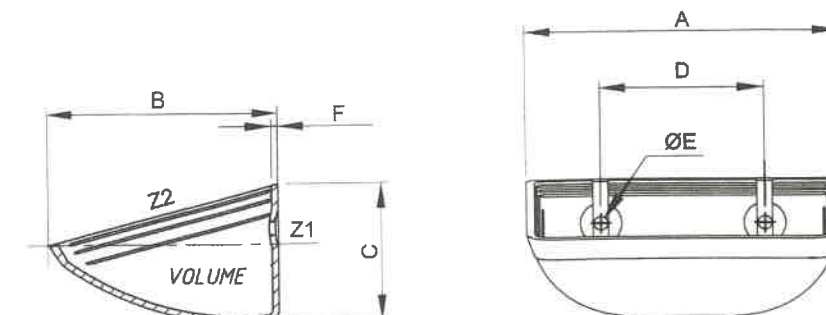
A TYPE / SERIE A

TYPE TIPO	DIMENSIONS DIMENSIONI			Weight Peso	DRILLINGS - FORI			THICKNESS SPESSORE		Bolt Size Dimensioni Bulloni	Recomm. Nbr. Of Buckets N° consigliato tazze	Volume Z1 Volume Z1	Volume Z2 Volume Z2
	A	B	C		n.	D	ØE	Edge Bordo	Body Corpo				
	mm	mm	mm	kg		mm	mm	mm	mm			l	l
BEA.0080.M	92	79	73	0,08	2	42	8	5,5	5	M7	16	0,13	0,18
BEA.0100.M	114	100	73	0,11	2	58	8	6	5	M7	14	0,2	0,3
BEA.0120.M	136	114	85	0,16	2	67	8	6,5	5	M7	12	0,35	0,51
BEA.0140.M	151	128	96	0,21	2	86	9	6,5	5,5	M8	10	0,51	0,74
BEA.0160.M	175	138	110	0,27	2	101	9	6,5	5,5	M8	9	0,76	1,08
BEA.0180.M	195	148	113	0,34	2	110	9	6,5	5,5	M8	9	0,95	1,37
BEA.0200.M	216	151	125	0,41	2	131	9	7,5	7	M8	9	1,2	1,68
BEA.0225.M	247	159	125	0,51	3	70	9	7,5	7	M8	8	1,33	1,91
BEA.0250.M	267	164	133	0,56	3	77	9	8	7	M8	7	1,69	2,35
BEA.0300.M	311	176	144	0,80	3	104	9	8	7	M8	7	2,27	3,21

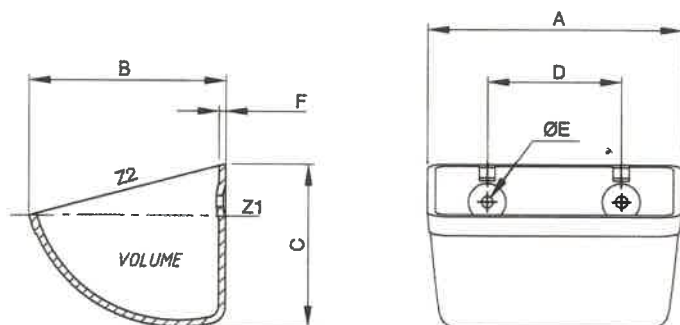


B TYPE / SERIE B

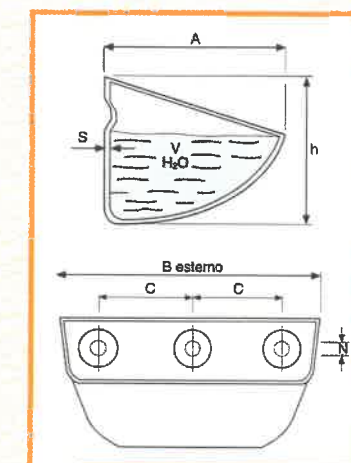
TYPE TIPO	DIMENSIONS - DIMENSIONI			Weight Peso	DRILLINGS - FORI			THICKNESS SPESSORE		Bolt Size Dimensioni Bulloni	Recomm. Nbr. Of Buckets N° consigliato tazze	Volume Z1 Volume Z1	Volume Z2 Volume Z2
	A	B	C		n.	D	ØE	Edge Bordo	Body Corpo				
	mm	mm	mm	kg		mm	mm	mm	mm			l	l
BEB.0080.M	105	92	59	0,067	2	40	8	5,5	5	M7	18	0,13	0,20
BEB.0100.M	115	100	64	0,094	2	50	8,5	6	5	M7	16	0,17	0,27
BEB.0140.M	147	126	80	0,16	2	70	8,5	6	5	M8	13	0,35	0,56
BEB.0160.M	162	138	78	0,20	2	80	8	6,5	6	M8	10	0,51	0,78
BEB.0190.M	197	145	90	0,29	2	100	8,5	6,5	6	M8	8	0,64	1,07
BEB.0210.M	211	154	99	0,35	2	110	11	7,5	6,5	M10	8	0,88	1,39
BEB.0250.M	255	169	99	0,48	2	120	11	8	6,5	M10	8	1	1,72
BEB.0300.M	301	178	112	0,64	3	80	11	9	8,5	M10	6	1,36	2,36
BEB.0350.M	352	221	152	1,00	3	120	11	10	9	M10	6	3,14	5,11
BEB.0400.M	408	228	156	1,20	4	90	11	10	9	M10	5	3,44	5,67
BEB.0450.M	448	247	169	2,00	5	80	11	10	9	M10	5	4,85	7,61
BEB.0500.M	488	247	169	2,20	5	100	11	10	9	M10	5	5,13	8,14



TYPE TIPO	DIMENSIONS DIMENSIONI			Weight Peso kg	DRILLINGS FORI			THICKNESS SPESSORE					
	A	B	C		n.	D	ØE	Edge Bordo	Body Corpo	Bolt Size Dimensioni Bulloni	Recomm. Nbr. Of Buckets N° consigliato tazze	Volume Z1 Volume Z1	Volume Z2 Volume Z2
	mm	mm	mm			mm	mm	mm	mm			l	l
BEC.0080.M	85	97	66	0,07	2	43	8	5	4	M7		0,19	0,25
BEC.0100.M	112	101	73	0,1	2	50	8	6	5	M7	12	0,29	0,39
BEC.0120.M	132	114	87	0,18	2	67	8	6	5	M7	10	0,50	0,66
BEC.0140.M	147	127	94	0,21	2	70	8,5	6	5	M8	8	0,69	0,86
BEC.0160.M	158	155	116	0,28	2	100	8,5	7,5	6,5	M8	7	1,11	1,44
BEC.0180.M	189	156	121	0,33	2	100	8,5	7,5	6,5	M8	7	1,42	1,84
BEC.0200.M	209	157	117	0,36	2	100	8,5	7,5	6,5	M8	7	1,55	2,10
BEC.0225.M	229	160	134	0,42	2	120	8,5	7,5	6,5	M8	6	2,07	2,68
BEC.0250.M	251	175	138	0,5	2	120	11	7,5	6,5	M10	6	2,54	3,30
BEC.0270.M	272	209	165	0,87	3	80	11	8	7	M10	5	3,78	4,89
BEC.0300.M	320	230	182	1,50	3	80	11	10	9	M10	4	5,82	7,10
BEC.0325.M	340	230	182	1,73	3	90	11	10	10	M10	4	5,91	7,57
BEC.0350.M	370	230	182	1,8	3	120	11	10	10	M10	4	6,26	8,17
BEC.0370.M	390	230	182	1,88	4	90	11	10	10	M10	4	6,59	8,51
BEC.0400.M	422	230	182	1,92	4	90	11	10	10	M10	4	7,22	9,43
BEC.0450.M	472	230	182	2,05	4	100	11	10	10	M10	4	8,16	10,62



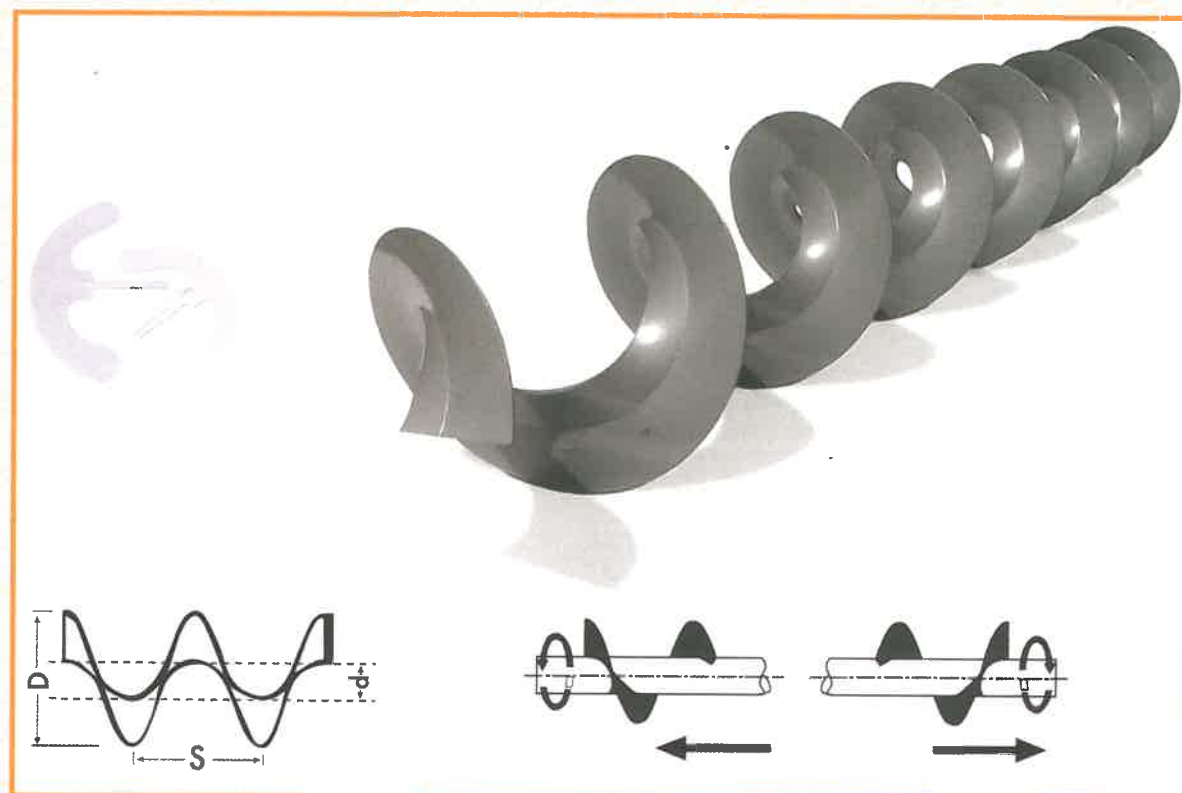
Tazze stampate in fe / inox



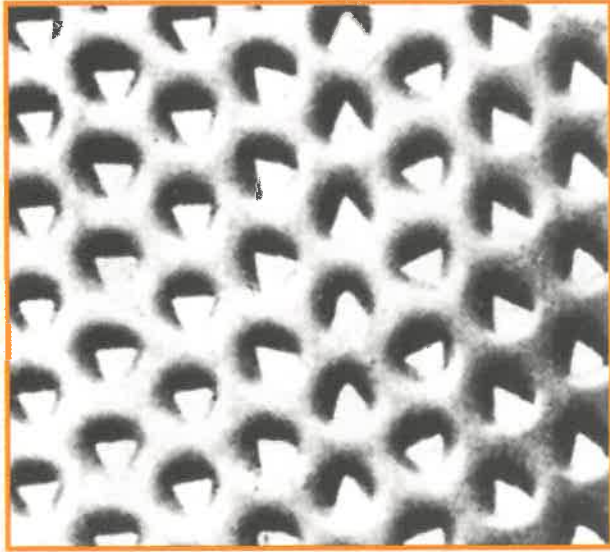
Queste tazze vengono stampate con acciaio di qualità al carbonio e inossidabile con un sistema completamente automatico. Un prodotto assolutamente collaudato. Il miglior rapporto prezzo/qualità del mercato.

Tipo	A	B	C	S mm	ø mm	h mm	Volume	Kg.	Tazze	Bulloni ø
80	80	85	43	1	8	57	0,18	0,10	14	7
100	90	105	58	1	8	65	0,20	0,13	14	7
120	105	125	67	1	9	77	0,32	0,18	12	7
140	120	145	86	1,2	9	88	0,51	0,31	10,5	7
160	130	165	101	1,5	9	95	0,70	0,49	10	7
180	135	185	110	1,5	9	105	0,91	0,560	9,5	7
200	146	205	131	1,5	9	110	1,10	0,685	8,7	8
225	152	230	70x2	1,5	9	115	1,30	0,77	8,4	8
250	156	255	77x2	1,5	9	125	1,80	0,88	7,7	8
275	161	280	95x2	1,5	9	130	2,25	1,10	7,4	8
300	168	305	104x2	1,5	9	135	2,55	1,20	7,3	8
350	195	356	90x3	2	9	155	3,80	2,13	5,5	8
400	215	410	90x3	2	11	140	4,45	2,5	6,5	10
100s	90	105	50	1	8,5	65	0,24	0,15	14	7
130s	115	135	70	1,5	8,5	85	0,57	0,39	11	7
180s	137	185	100	1,5	8,5	105	1,17	0,57	9	8
230s	162	235	120	1,5	11	120	2,35	1,13	8	10
280s	165	290	80x2	2	11	133	2,86	1,50	7,3	10
330s	215	335	120x2	2,5	11	130	3,40	2,5	7	10
370s	215	375	90x3	2,5	11	130	3,80	2,8	7	10

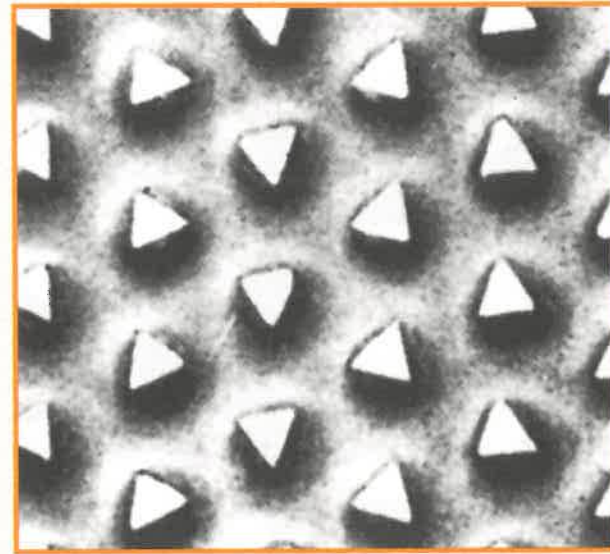
Coclea



Lamiere con perforazioni speciali



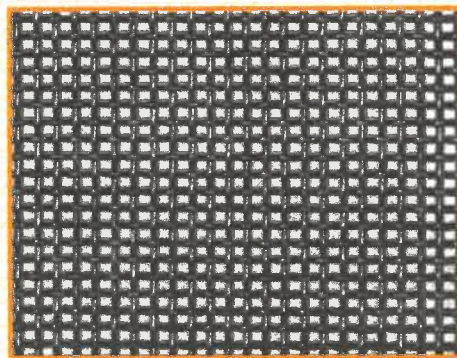
Fori raspanti l= 3 mm



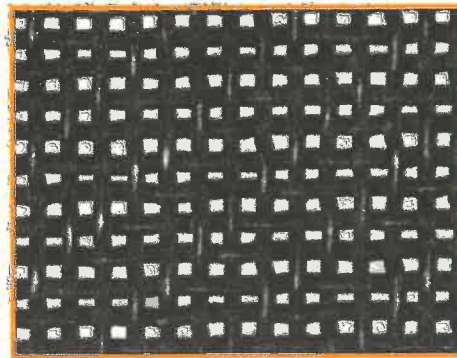
Fori raspanti l= 4 mm

Lamiere CONIDUR antintasante

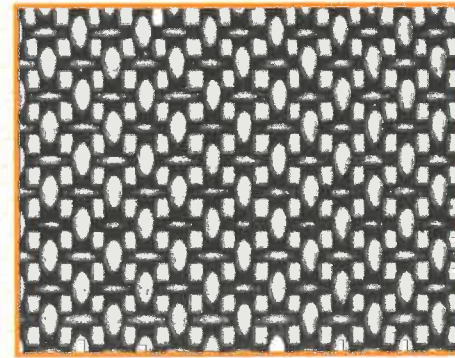
Tessuti metallici speciali extraforti



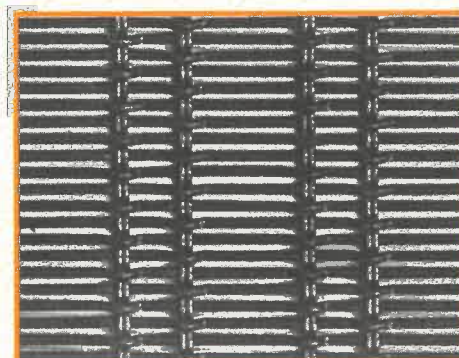
Tipo lustrino
luce mm 1 ø mm 1



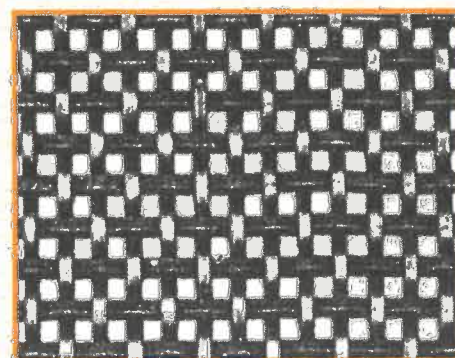
Tipo spigato-crociato
per lavagrano
ø mm 1,70/1,90



Tipo americano
per spazzolagrano
ø mm 1,70/1,90

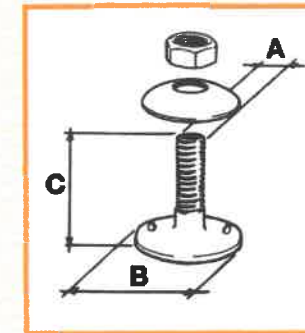


Tipo stampato
luce 1x 18/6,5 ø mm 1 - 1,50



Tipo brillatore filo quadro
mm 1,70

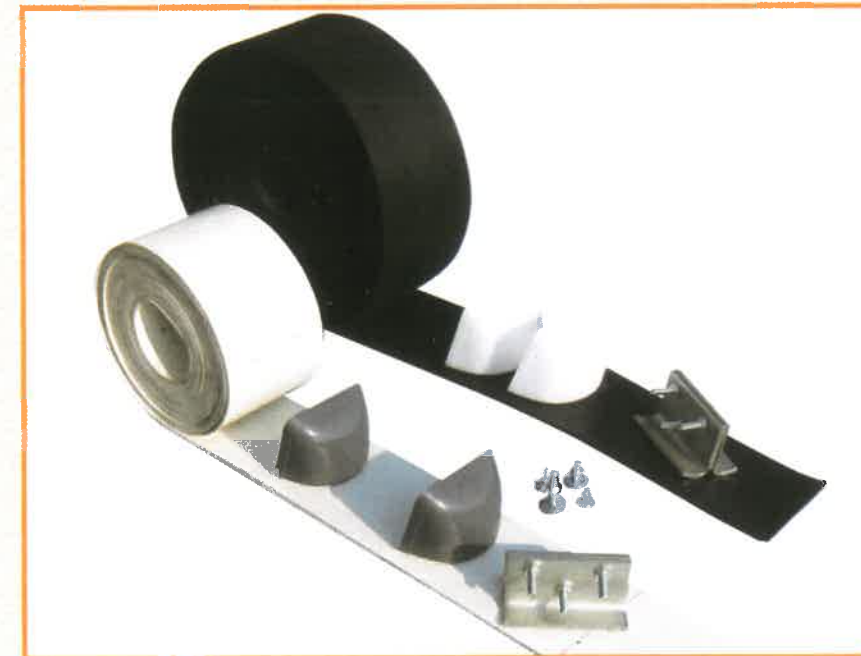
Bulloncini per tazze con dado e rondella bombata



Tipo	A	B	C
M6	6	18	18
* M7	7	20	20
M7	7	25	25
M7	7	25	30
M7	7	25	35
* M8	8	30	30
M8	8	30	40
* M10	10	35	35
M10	10	35	45
M12	12	40	45
M12	12	40	60

* disponibili in acciaio inossidabile AISI 304

Cinghie antiolio per elevatore a tazze



Disponiamo a magazzino di cinghie antiolio/antistatiche in gomma nera, gomma bianca o PVC (anche ad uso alimentare). Possiamo fornirle in spezzoni già forati a misura. Disponibili anche le giunzioni per nastro da 8 mm zincate.

Catene per reedler complete di accessori

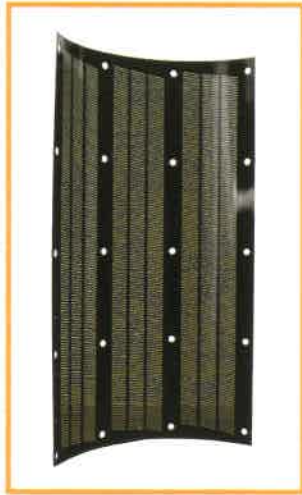


Cinghie per trasmissioni e laminatoi



Cinghie in cromonylon, trapezoidali, in tela, gomma grezza, cuoio e PVC.
Spray antiscivolo e adesivo artiglieria, giunzioni varie.

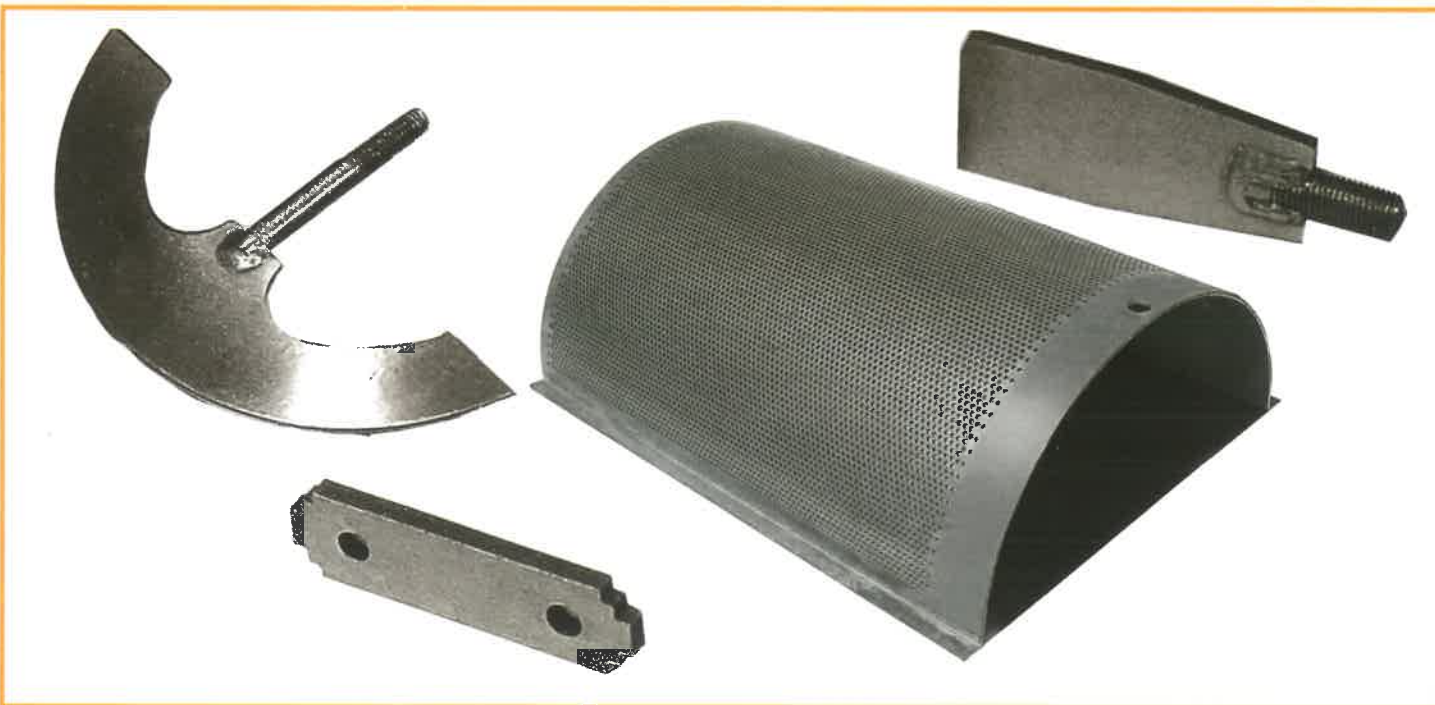
Mantelli per decorticatrice



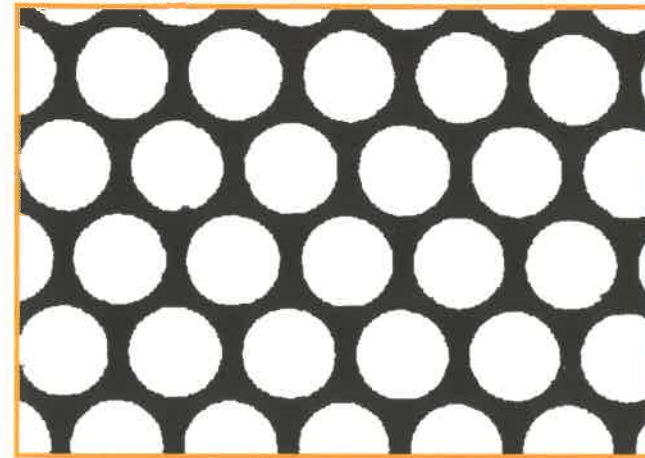
Asametri



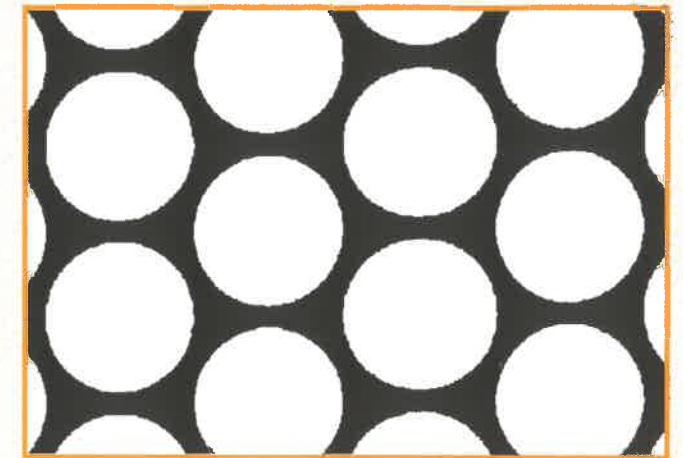
Martelli, griglie e palette bagnagrano



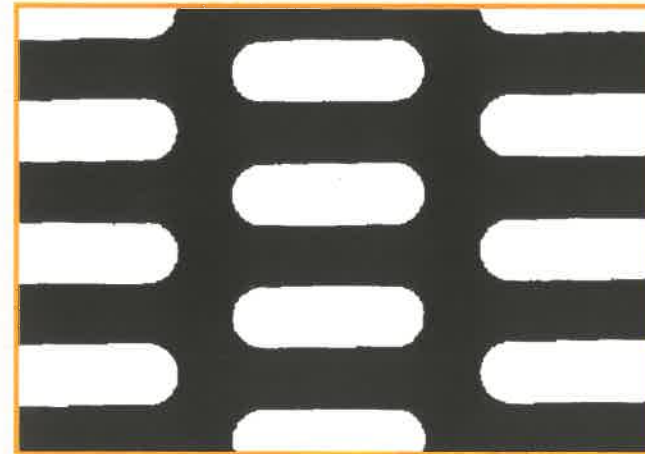
LAMIERE FORATE assortimento a magazzino 1000x2000 mm alcuni esempi



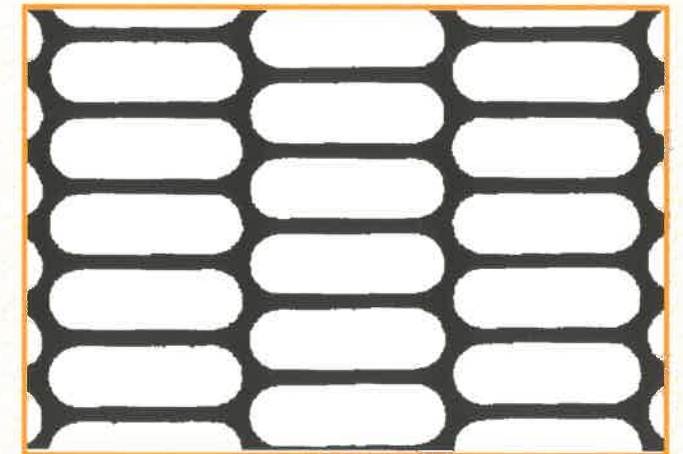
Fori tondi con perforazione fitta



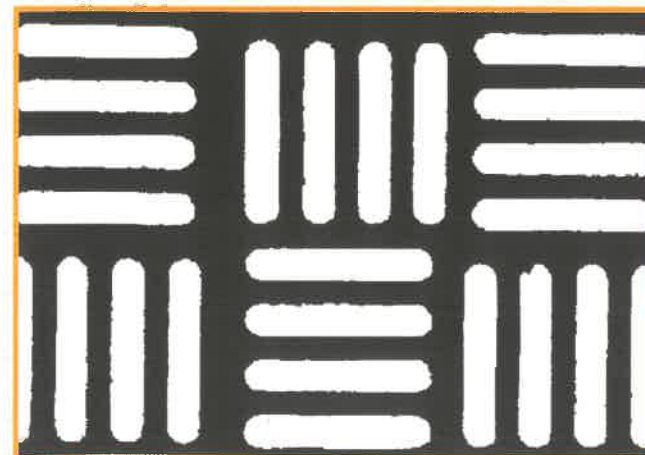
Fori tondi con perforazione fitta



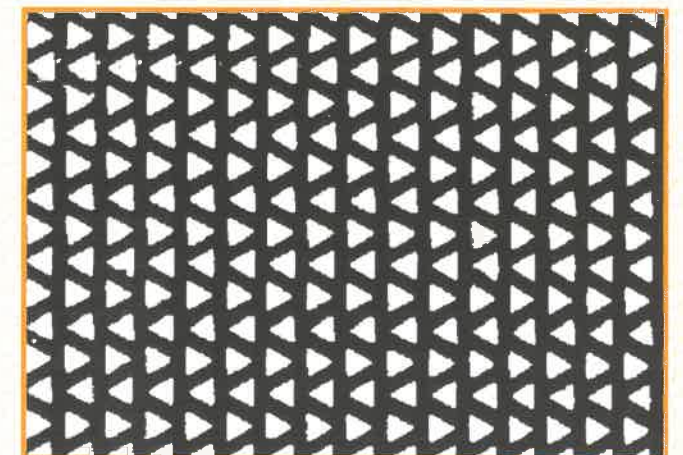
Fori sfalsati di testa



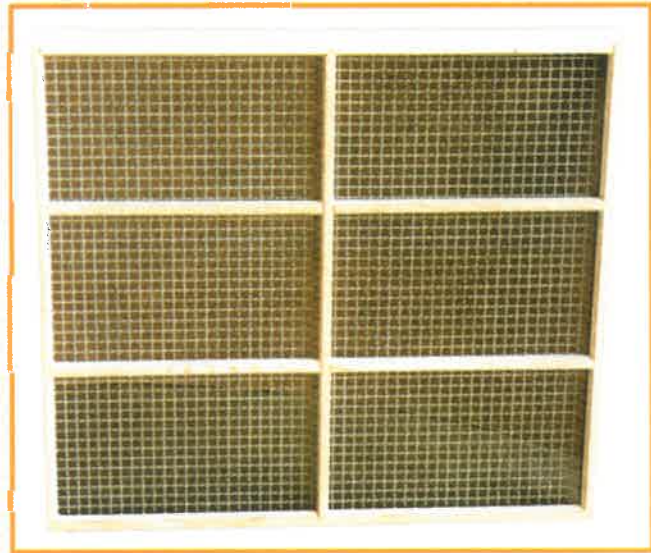
*Fori sfalsati di testa
con perforazione fitta*



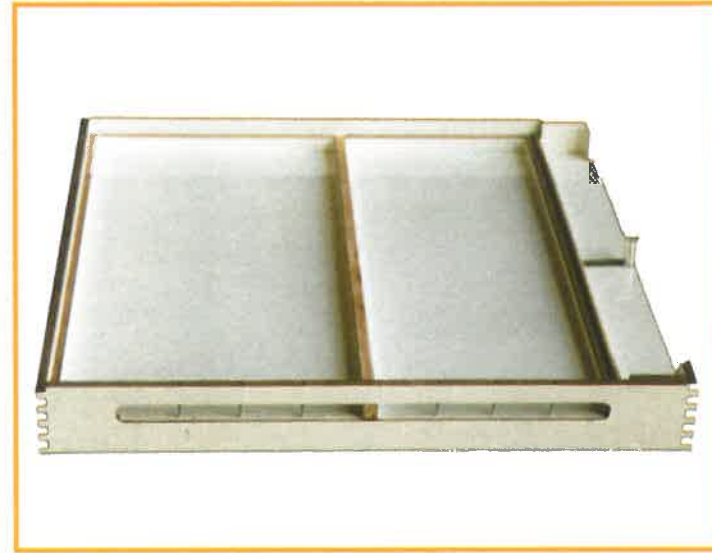
Fori a scacchiera



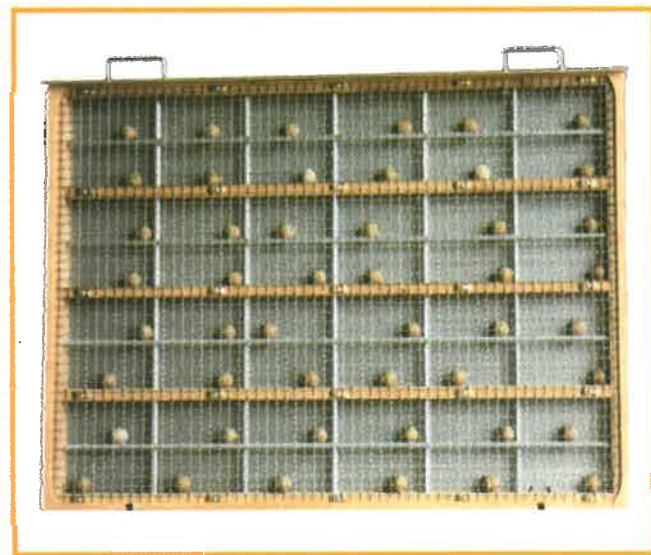
Fori triangolari



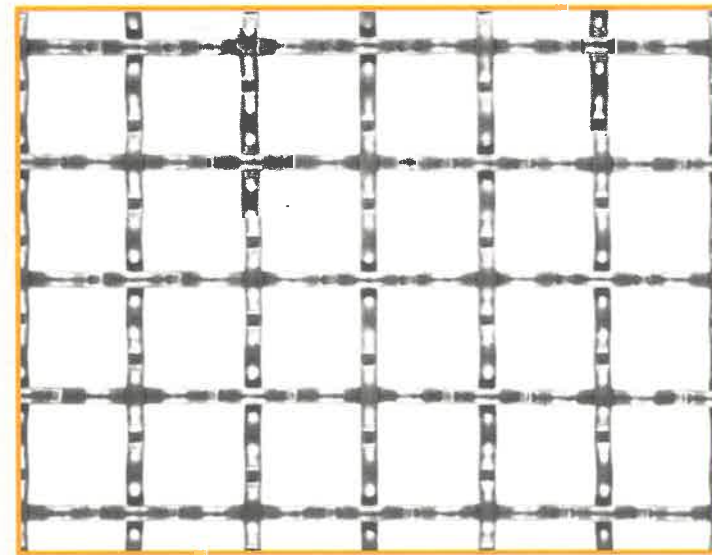
Telaio per plansichter



Portatelaio per plansichter



Telaio per separatore-pulitore



Tele ondulate o elettropuntate in ferro o acciaio inox

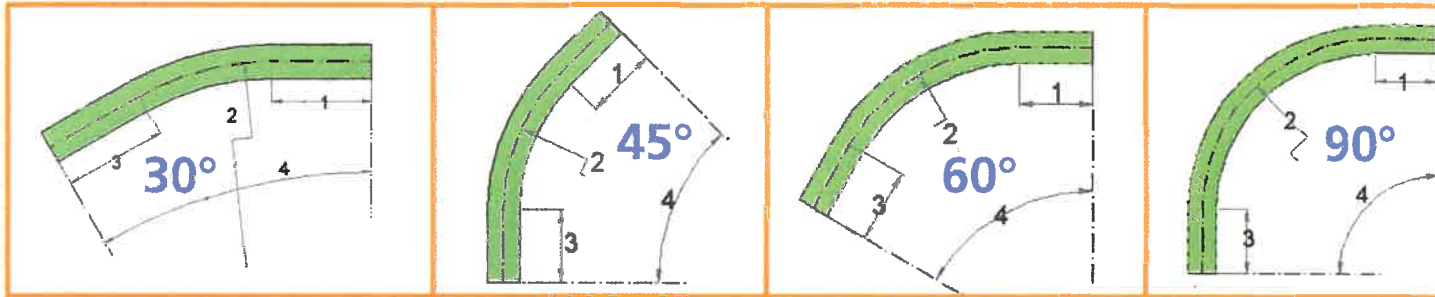
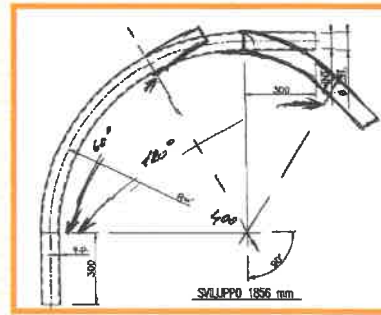
- Produzione di telai in alluminio per semolatrici
- Disponiamo a magazzino di sfere in gomma diam. 16, 20, 30, 35 mm



Curve per pneumatico, cavallotti di fissaggio



Raggio 400/800 a 30°, 45°, 60°, 90°



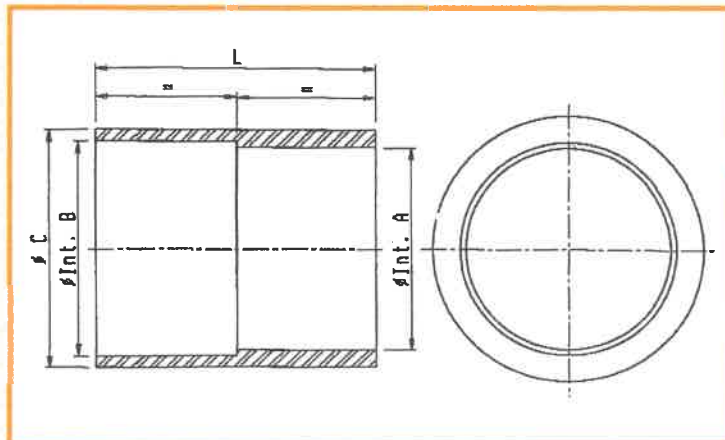
Tubi acrilici (plexiglass) per spie visive



Spessori forniti in mm.:
3,4,5

Diametri esterni in mm.:
45, 50, 51, 58, 60, 64, 70, 76, 80, 90, 100, 102, 110,
115, 120, 125, 127, 130, 134, 139, 150, 153, 160,
164, 168, 172, 185, 200, 212, 220, 230, 240, 250,
270, 300, 350, 400, 457, 500.

Manicotti per tubi acrilici (plexiglass)/ferro

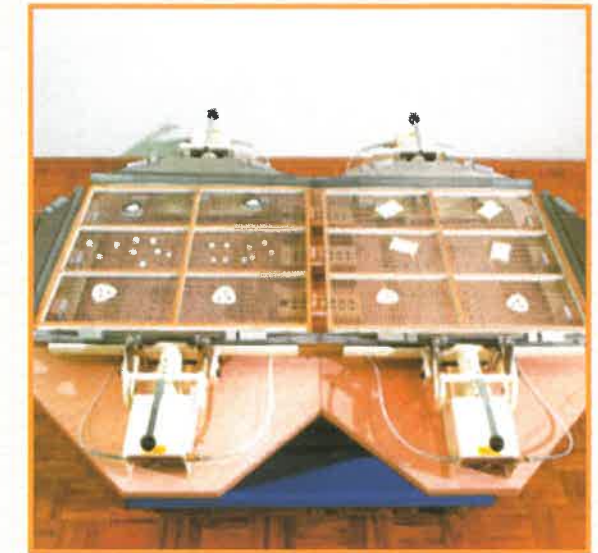


tipo	ø A int.	ø B int.	C	L
46	48	48	62	70
51	53	56	70	
59,5	61,5	68	82	
66	68	74	88	
72	74	74	88	
79	81	88	102	
85	87	88	102	
98	100	101	115	
110	112	118	142	
117	119	123	147	
127	131	132	156	100
132,5	135	137	160	
146	150	151	165	
153	157	162	176	
162	166	170	184	
186	190	198	212	
194	198	198	218	

Apparecchio tenditessuto manuale o pneumatico

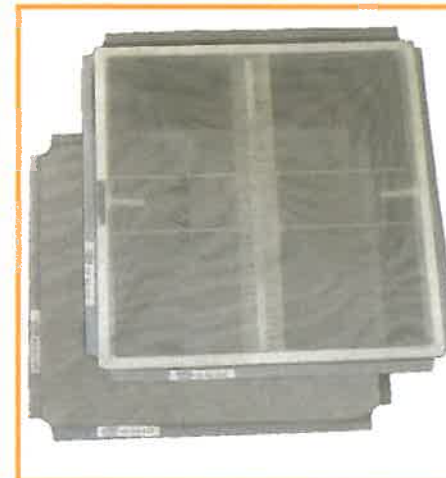


Modello pneumatico per telaio singolo



Modello pneumatico per telaio doppio

Lavorazioni speciali tessuto sintetico



Telette per semolatrici



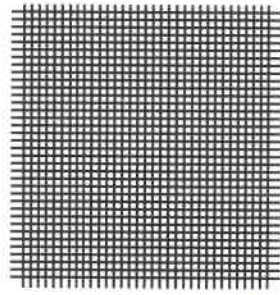
Fettucce in feltro e cotone



Tubolari per turbostaccio

Disponiamo a magazzino di collante e reagente per fissaggio velature, fettucce in feltro, cotone e tessuto speciale pelouche mohair

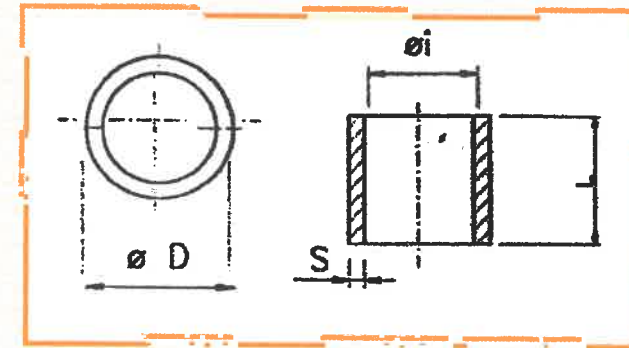
Tele in acciaio Inox Aisi 304 - per plansichter



Fr. Nr.	Diam. Filo	Luce mm.	MESH/cm ²	V/ p%
10	0,40	2,380	9,14	73,30
12	0,32	1,990	18,66	73,89
14	0,28	1,700	25,40	73,41
16	0,28	1,460	33,18	70,73
18	0,26	1,280	41,99	68,80
20	0,24	1,150	51,84	68,56
22	0,24	1,020	62,72	65,25
24	0,22	0,940	74,65	65,96
26	0,22	0,850	87,60	63,29
28	0,20	0,790	101,60	63,40
30	0,20	0,726	116,62	61,47
32	0,18	0,688	132,71	62,82
34	0,16	0,657	149,79	64,65
36	0,16	0,612	167,93	62,90
38	0,16	0,571	187,12	61,00
40	0,14	0,554	207,36	63,64
42	0,14	0,521	228,61	62,05
44	0,14	0,491	250,91	60,49
46	0,14	0,464	274,23	59,04
48	0,14	0,439	298,60	57,55
50	0,12	0,436	324,00	61,59
52	0,12	0,414	350,00	60,00
60	0,12	0,343	467,00	54,94
70	0,11	0,287	635,00	52,30
80	0,10	0,247	829,00	50,58

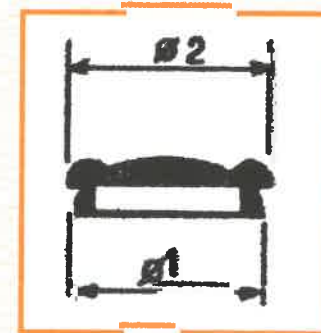
NB: a richiesta sono disponibili numerazioni speciali

Manicotti in gomma



ø i	33	38	43	48	53	58	63	68	73	78	83	88	93	98	103	108	113	118	123	128	133	138
ø D	43	48	53	58	63	68	73	78	83	88	93	98	103	108	113	118	123	128	133	138	143	148
sp	5	5	5	5	5	5	5	5	5	5	5	5	5	5	5	5	5	5	5	5	5	5
L.	70	70	70	70	70	70	70	70	70	70	70	70	70	70	70	70	70	70	70	70	70	70

Tappi in gomma e ventose



Dimensioni	
maschio	femmina
ø1	ø2
105	120
120	135
150	158



Maniche filtranti e gabbie per filtri



Collari: *A* aperto con gola
B aperto con labbro interno • *C* con flangia
D con flange e bordo

Guarnizioni, ugelli e venturi

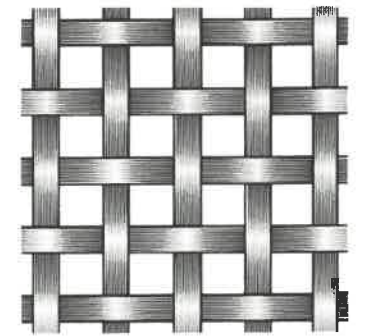


Manichelle, Canne Manila, Fettuccia Feltro per plansichter



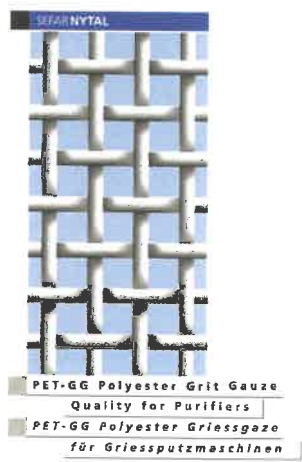
Gewebenummer Fabric number	Maschenöffnung Mesh-opening	Fadendurchmesser Thread diameter	Fadenzahl Mesh-count	Freie Fläche Open surface	158 cm	165 cm
[µm]	[µm]	Kette, Warp	Schuss, Weft	[cm]	[%]	[m]
PA-3	MF-300	120	120	23.5	51	×
PA-4	MF-280	120	120	25.0	51	×
PA-5	MF-250	100	100	28.5	51	×
PA-7	MF-200	100	100	32.5	44	×
PA-8	MF-180	90	90	36.5	43	×
PA-8½	MF-160	90	90	40.0	42	×
PA-9	MF-150	80	80	43.0	42	×
PA-9½	MF-140	80	80	45.0	41	×
PA-10	MF-132	70	70	49.0	43	×
PA-10½	MF-125	70	70	51.0	41	×
PA-11	MF-118	70	70	53.0	41	×
PA-12	MF-112	60	60	57.5	42	×
PA-13	MF-100	60	60	60.0	39	×

Nyral Milling Forte Polyamide/Nylon



Technische Daten (Richtwerte)
 Technical data (Guide lines)

Fabric Number Gewebenummer Número de tissu Número de tela	Mesh Opening (w) Maschenweite (w) Ouverture de maille (w) Apertura de la malla (w)	Thread Diameter (d) Drahtdurchmesser (d) Diamètre du fil (d) Diámetro de hilo (d) (nominal)	Warp, Kette Chaîne, Urdimbre	Mesh Count Fadenzahl Nombre de fils Número de hilos	Open Area (a ₀) Offene Siebfläche (a ₀) Surface libre (a ₀) Superficie libre (a ₀)
[µm]	[µm]	[µm]	Wefl., Schuss, Trame, Trama	[n/cm]	[%]

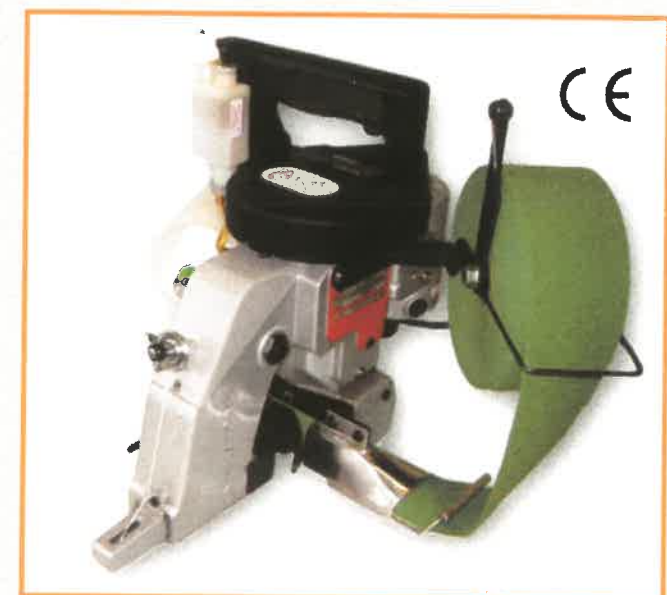


SEFARNYAL		PET-GG Polyester Grit Gauze PET-GG Polyester Griessgazen		PET-GG Polyester Gazes à graux PET-GG Polyester Telas de sémola	
PET-12GG - 1800	500	500	4.3	10.9	61
PET-14GG - 1600	450	450	4.9	12.4	61
PET-15GG - 1400	450	450	5.4	13.7	57
PET-16GG - 1320	400	400	5.8	14.7	59
PET-18GG - 1180	350	350	6.5	16.5	60
PET-20GG - 1000	320	320	7.6	19.3	58
PET-22GG - 950	300	300	8.0	20.3	58
PET-23GG - 900	300	300	8.3	21.1	56
PET-24GG - 850	300	300	8.7	22.1	55
PET-26GG - 800	280	280	9.0	22.9	55
PET-27GG - 750	280	280	9.7	24.6	53
PET-28GG - 710	260	260	10.3	26.2	54
PET-30GG - 670	260	260	10.7	27.2	52
PET-31GG - 630	240	240	11.5	29.2	53
PET-32GG - 600	240	240	12.0	30.5	51
PET-34GG - 560	240	240	12.5	31.8	49
PET-36GG - 530	220	220	13.3	33.8	50
PET-38GG - 500	220	220	14.0	35.6	48
PET-40GG - 475	200	200	15.0	38.1	49
PET-42GG - 450	200	200	15.4	39.1	48
PET-44GG - 425	200	200	16.0	40.6	46
PET-45GG - 400	180	180	17.2	43.7	48
PET-47GG - 375	180	180	18.0	45.7	46
PET-50GG - 355	160	160	19.4	49.3	47
PET-52GG - 335	160	160	20.2	51.3	46
PET-54GG - 315	160	160	21.0	53.3	44
PET-56GG - 300	140	140	22.5	57.2	46
PET-60GG - 280	140	140	24.0	61.0	44
PET-64GG - 265	120	120	26.0	66.0	47
PET-66GG - 250	120	120	27.0	68.6	46
PET-70GG - 236	120	120	28.5	72.4	43
PET-72GG - 224	120	120	29.0	73.7	42
PET-74GG - 212	120	120	31.0	78.7	39

Cucitrici portatili per sacchi, tessuti e reti



Cucitrice Newlong mod. NP-7A realizzata per cucire facilmente. Molto robusta ed affidabile con doppia lubrificazione automatica



Cucitrice Newlong mod. NP-7A/C cuce il sacco applicandogli una striscia di carta crespata

Disponiamo inoltre di cucitrici per lavorazioni speciali



Mod. 73

Cucitrici Metalplast leggere, pratiche e versatili



Mod. 82



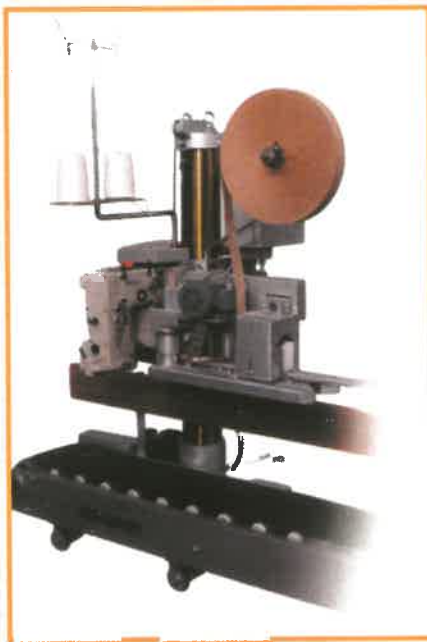
Mod. 85
Tagliacuci per tessuti e nastri uova in juta e polipropilene.

Cucitrici automatiche e impianti di cucitura



Testata di cucitura Newlong mod. DS 9 A/C
cucitrice velocissima (2700r.p.m.) per elevate produzioni, completamente a bagno d'olio.
Il suo sistema le consente sia di tagliare la catenella del filo che la carta crespata.

Disponiamo inoltre di cucitrici per lavorazioni speciali



Realizziamo impianti di cucitura per ogni esigenza di produzione

Carrelli mobili o fissi per la cucitura di sacchetti, tessuti e reti.

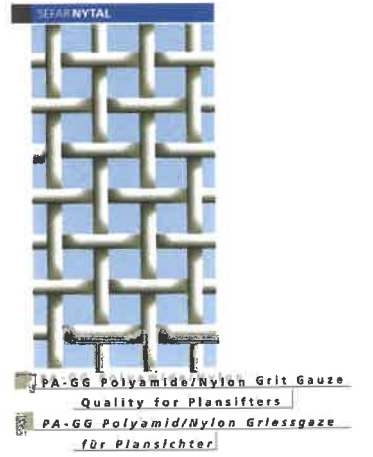


Disponiamo a magazzino di filato, carta crespata, stoppino e ricambi per le cucitrici portatili e automatiche

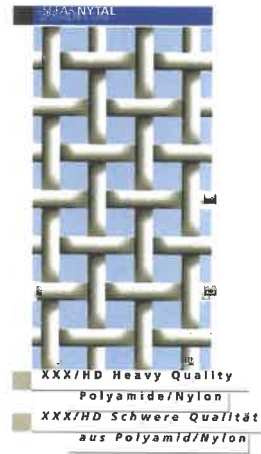
Fabric Number Gewebe Nummer Número de tejido Número de tela	Mesh Opening (w) Maschenweite (w) Ouverture de maille (w) Apertura de la malla (w)	Thread Diameter (d) Drahtdurchmesser (d) Diámetro del fil (d) Diámetro de hilo (d) (nominal)	Warp, Kette, Chaîne, Urdimbre	Weft, Schuss, Trame, Trama	Mesh Count Fadenzahl Número de fils Número de hilos	Open Area (a ₀) Offene Siebfläche (a ₀) Surface libre (a ₀) Superficie libre (a ₀)
	[µm]	[µm]		[µm]	[n/cm]	[%]

SEFAR NYTAL

			PA-GG Polyamide Grit Gauze PA-GG Polyamid Griessgazen	PA-GG Polyamide Gazes à gruaux PA-GG Polyamid Telas de sémola
PA-12GG	1800	500	500 4.4 11.2 61	
PA-14GG	1600	450	450 5.0 12.7 60	
PA-15GG	1400	450	400 5.4 13.7 59	
PA-16GG	1320	400	400 5.8 14.7 59	
PA-17GG	1250	400	350 6.1 15.5 58	
PA-18GG	1180	350	350 6.5 16.5 59	
PA-19GG	1120	350	350 6.7 17.0 58	
PA-20GG	1000	320	320 7.5 19.1 57	
PA-22GG	950	300	300 8.0 20.3 57	
PA-23GG	900	300	300 8.3 21.1 56	
PA-24GG	850	300	300 8.7 22.1 53	
PA-26GG	800	280	280 9.4 23.9 53	
PA-27GG	750	280	280 9.7 24.6 52	
PA-28GG	710	260	260 10.5 26.7 53	
PA-30GG	670	260	260 10.8 27.4 53	
PA-31GG	630	240	240 11.5 29.2 53	
PA-32GG	600	240	240 11.9 30.2 51	
PA-34GG	560	240	240 12.3 31.2 49	
PA-36GG	530	220	220 13.3 33.8 50	
PA-38GG	500	220	220 13.7 34.8 47	
PA-40GG	475	200	200 15.0 38.1 48	
PA-42GG	450	200	200 15.4 39.1 48	
PA-44GG	425	200	200 16.0 40.6 46	
PA-45GG	400	180	180 16.8 42.7 47	
PA-47GG	375	180	180 17.5 44.5 47	
PA-50GG	355	160	160 19.4 49.3 48	
PA-52GG	335	160	160 20.2 51.3 46	
PA-54GG	315	160	160 21.0 53.3 44	
PA-58GG	300	140	140 21.7 55.1 45	
PA-60GG	280	140	140 23.8 60.5 45	
PA-62GG	275	140	140 24.1 61.2 44	
PA-64GG	265	140	140 25.0 63.5 37	
PA-66GG	250	120	120 26.5 67.3 46	
PA-68GG	243	120	120 28.0 71.1 44	
PA-70GG	236	120	120 28.0 71.1 44	
PA-72GG	224	120	120 29.0 73.7 42	
PA-74GG	212	120	120 30.0 76.2 40	



Fabric Number Gewebe Nummer Número de tejido Número de tela	Mesh Opening (w) Maschenweite (w) Ouverture de maille (w) Apertura de la malla (w)	Thread Diameter (d) Drahtdurchmesser (d) Diamètre du fil (d) Diámetro de hilo (d) (nominal)	Warp, Kette, Chaine, Urdimbre	Mesh Count Fadenzahl Nombre de fils Número de hilos	Open Area (a _o) Offene Siebfläche (a _o) Surface libre (a _o) Superficie libre (a _o)	Old Fabric number Alte Gewebenummer Ancien numéro de tissu Antiguo número de tela
	[µm]	[µm]			[%]	

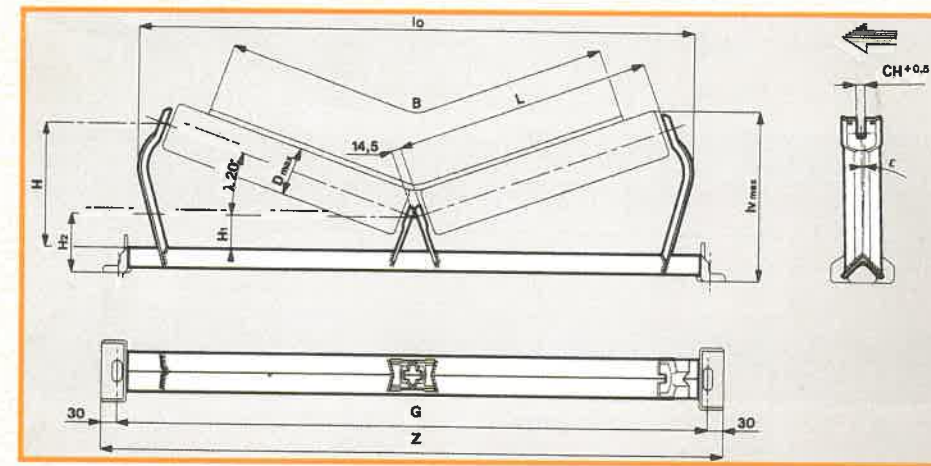


SEFAR NYTAL		XXX/HD Heavy Quality XXX/HD Schwere Qualität			XXX/HD Qualité forte XXX/HD Calidad pesada			
		[µm]	[µm]	[in/cm]	[in/cm]	[%]		
PA-3 XXX	- 300	140	140	21.7	55.1	45		
PA-4 XXX	- 280	140	140	23.8	60.5	45		
PA-5 XXX	- 250	120	120	26.5	67.3	46		
PA-6 XXX	- 212	120	120	30.0	76.2	40		
PA-7 XXX	- 200	120	120	30.0	76.2	39		
PA-8 XXX	- 180	100	100	36.0	91.4	39		
PA-8½ XXX	- 160	100	100	37.5	95.3	37		
PA-9 XXX	- 150	90	90	41.0	104.1	38		
PA-9½ XXX	- 140	90	90	44.0	111.8	37		
PA-10 XXX	- 132	80	80	45.0	114.3	40		
PA-10½ XXX	- 125	80	80	48.8	124.0	37		
PA-11 XXX	- 118	80	80	49.0	124.5	34		
PA-12 XXX	- 112	70	70	55.0	140.0	38		
PA-13 XXX	- 100	70	70	57.0	144.8	32		
PA-14 XXX	- 95	70	70	60.6	153.9	33		
PA-14½ XXX	- 90	60	60	67.0	170.2	36		
PA-17 XXX	- 80	60	60	68.0	172.7	35		
PA-3HD	- 300	200	200	19.5	49.5	34	ASTM	- 50-297
PA-5HD	- 250	160	160	23.0	58.4	34	ASTM	- 60-250
PA-6HD	- 210	140	140	28.5	72.4	33	ASTM	- 70-210
PA-8HD	- 177	120	120	33.0	83.8	34	ASTM	- 80-177
PA-9HD	- 150	90	90	41.0	104.1	38	ASTM	- 100-149
PA-11HD	- 120	80	80	49.0	124.5	34	ASTM	- 120-125
PA-13HD	- 100	70	70	57.0	144.8	32	ASTM	- 140-105

Vendita e assistenza tecnica
testate di cucitura industriali, aghi e ricambi



Rulli per trasporto a nastro



Inchiodatrici meccaniche e pneumatiche



Punti
metallici

Polizene



Sonda prelievo cereali



Sigilli in plastica per cisterne e buste anti infrazione

Pinze incise per piombi

Occhielli ramati e sigilli



Art. 9

Occhielli ramati personalizzati e neutri



Art. 15/18

Sigilli garanzia personalizzati

Fabric Number Gewebenummer Número de tissu Número de tela	Mesh Opening (w) Maschenweite (w) Ouverture de maille (w) Apertura de la malla (w)	Thread Diameter (d) Drahtdurchmesser (d) Diamètre du fil (d) Diámetro de hilo (d)	Warp, Kette, Chaîne, Urdimbre	Mesh Count Fadenzahl Nombre de fils Número de hilos	Open Area (a ₀) Offene Siebfläche (a ₀) Surface libre (a ₀) Superficie libre (a ₀)
	[µm]	[µm]		[1/cm]	[%]

SEFAR NYTAL		Milling or normal quality Müllerei- oder Normalqualität		Qualité meunerie ou normale Calidad de molinería o normal		
PA-3	- 300	100+2x60	100	24.0/25.0	61.0/63.5	54
PA-4	- 280	100+2x60	100	25.5/26.5	64.8/67.3	53
PA-5	- 250	100+2x60	90	27.5/29.0	69.9/73.7	51
PA-6	- 212	90+2x60	80	32.0/30.0	81.3/76.2	49
PA-7	- 200	80+2x60	80	33.5/35.7	85.1/90.7	48
PA-8	- 180	80+2x60	70	35.7/40.0	90.7/101.6	46
PA-8½	- 160	70+2x60	70	40.0/43.5	101.6/110.5	44
PA-9	- 150	70+2x60	60	42.5/47.6	108.0/120.9	44
PA-9½	- 140	60+2x60	60	43.0/50.0	109.2/127.0	43
PA-10	- 132	60+2x50	60	47.0/52.0	119.4/132.1	44
PA-10½	- 125	60+2x50	60	48.5/54.0	123.2/137.2	40
PA-11	- 118	60+2x50	50	50.5/59.5	128.3/151.1	42
PA-12	- 112	60+2x50	50	51.5/61.5	130.8/156.2	40
PA-12½	- 106	60+2x43	50	56.0/64.0	142.2/162.6	40
PA-13	- 100	60+2x50	50	57.0/66.7	144.8/169.4	38
PA-14	- 95	50+2x43	50	61.0/69.0	154.9/175.3	38
PA-14½	- 90	50+2x43	50	62.5/71.5	158.8/181.6	37
PA-15	- 85	50+2x43	50	65.0/74.0	165.1/188.0	34
PA-17	- 80	50+2x43	43	68.0/81.0	172.7/205.7	35
PA-20	- 75	50+2x43	43	70.0/84.7	177.8/215.1	34
PA-21	- 71	50+2x39	43	74.0/87.7	188.0/222.8	33
PA-25	- 63	43+2x43	43	78.0/94.0	198.1/238.8	30

